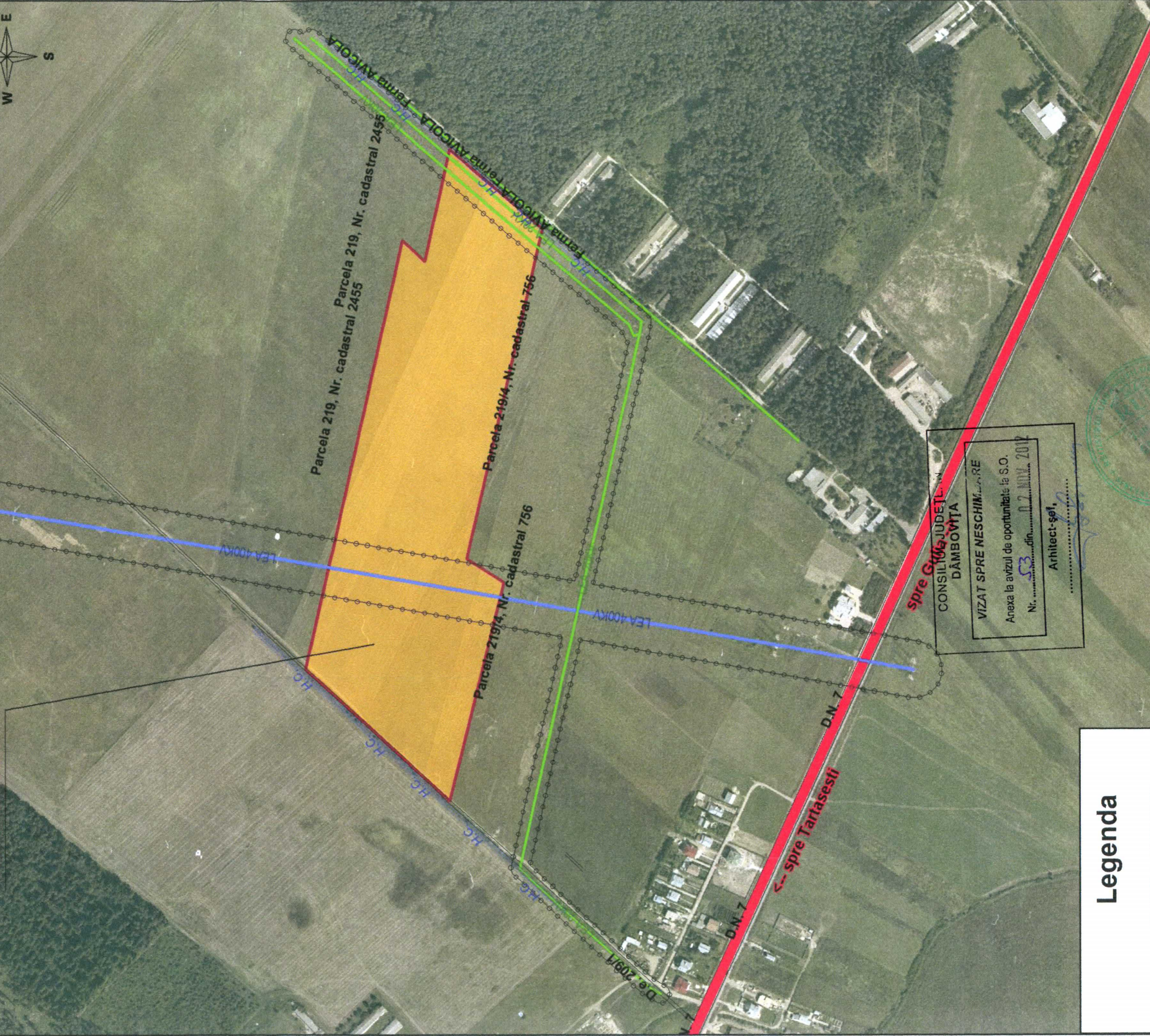
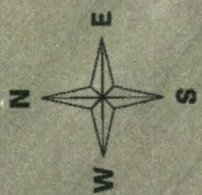


STUDIU DE OPORTUNITATE PENTRU PUZ PARC FOTOVOLTAIC, COMUNA TARTASESTI, JUDEȚUL DAMBOVITA

AMPLASAMENT



Spre Guvernul Județului Dâmbovița
VIZAT SPRE NESCHEMIZARE
 Anexa la avizul de oportunitate la S.O.
 Nr. 53 din 02.10.2012
 Arhitect-șef,

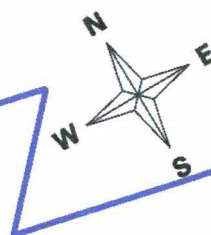
Legenda

	PARCELA CARE FACE OBIECTUL PUZ
	TRASEU DRUM NATIONAL
	LEA 400 KV
	LEA 20 KV
	ZONA PROTECTIE REțele EDILITARE
	AX CALE FERATA

Proiectant general: SC ELADPRO SRL		Denumire proiect: STUDIU DE OPORTUNITATE PENTRU PUZ PARC FOTOVOLTAIC, COMUNA TARTASESTI, JUDEȚUL DAMBOVITA	
Coordonator	Arh. Urb. Lucian Enache	Beneficiar: SC MIKA INVESTMENT IMOB SRL	Cod Proiect: 240
Proiectat	Arh. Urb. Lucian Enache	Scara 1:5000	Faza: SO
Redactat	ing. Bogdan Ticsa	Data oct 2012	Planșa 1
		Incadrare in teritoriu	

STUDIU DE OPORTUNITATE PENTRU PUZ PARC FOTOVOLTAIC, COMUNA TARTASESTI, JUDETUL DAMBOVITA

Parcela 219, Nr. cadastral 2455



Parcela 219, Nr. cadastral 2455

Ferma AVICOLA

Parcela 219/4, Nr. cadastral 756

Parcela 219/4, Nr. cadastral 756

CONSILIUL JUDEȚEAN
DĂMBOVIȚA
VIZĂ DE
ANEXA LA AVIZUL DE OPORTUNITATE LA S.O.
Nr. 13 din 02.11.2012
Arhitect-șef



Legenda

- LIMITA ZONEI STUDIATE
- PARCELA CE FACE OBIECTUL PUZ
- DRUM EXPLOATARE
- DRUM INCINTA
- INVERTOARE
- PANOURI FOTOVOLTAICE
- SPATIU VERDE
- CANAL
- LEA 400 KV
- LEA 20 KV
- ZONA PROTECTIE LEA

Proiectant general: SC ELADPRO SRL		Denumire proiect: STUDIU DE OPORTUNITATE PENTRU PUZ PARC FOTOVOLTAIC, COMUNA TARTASESTI, JUDETUL DAMBOVITA	
		Beneficiar: SC MIKA INVESTMENT IMOB SRL	Cod Proiect: 240
Coordonator	Arh. Urb. Lucian Enache	Scara 1:2000	Faza: SO
Proiectat	Arh. Urb. Lucian Enache	Data oct 2012	Reglementari Urbanistice
Redactat	ing. Bogdan Ticsa		Plansa 3